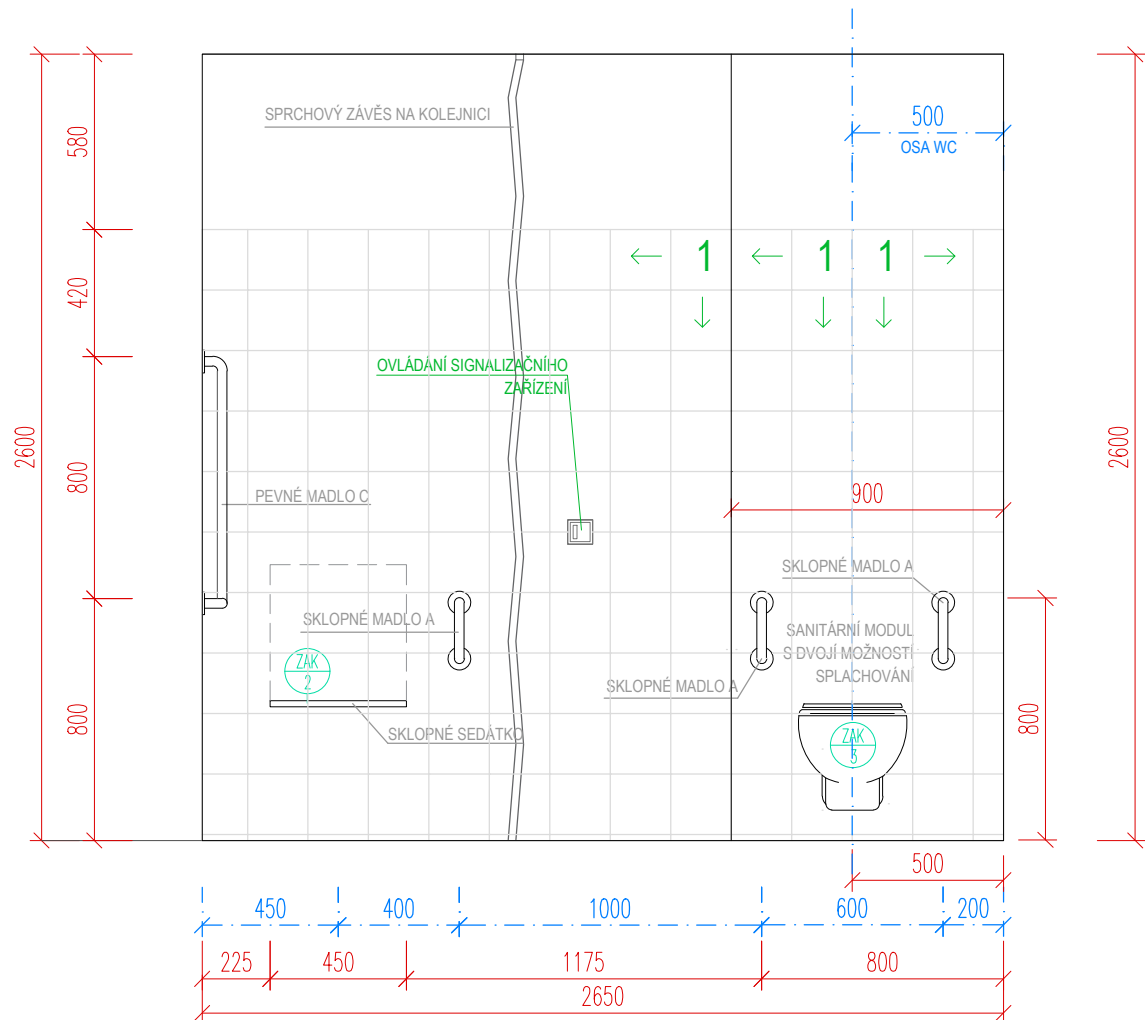
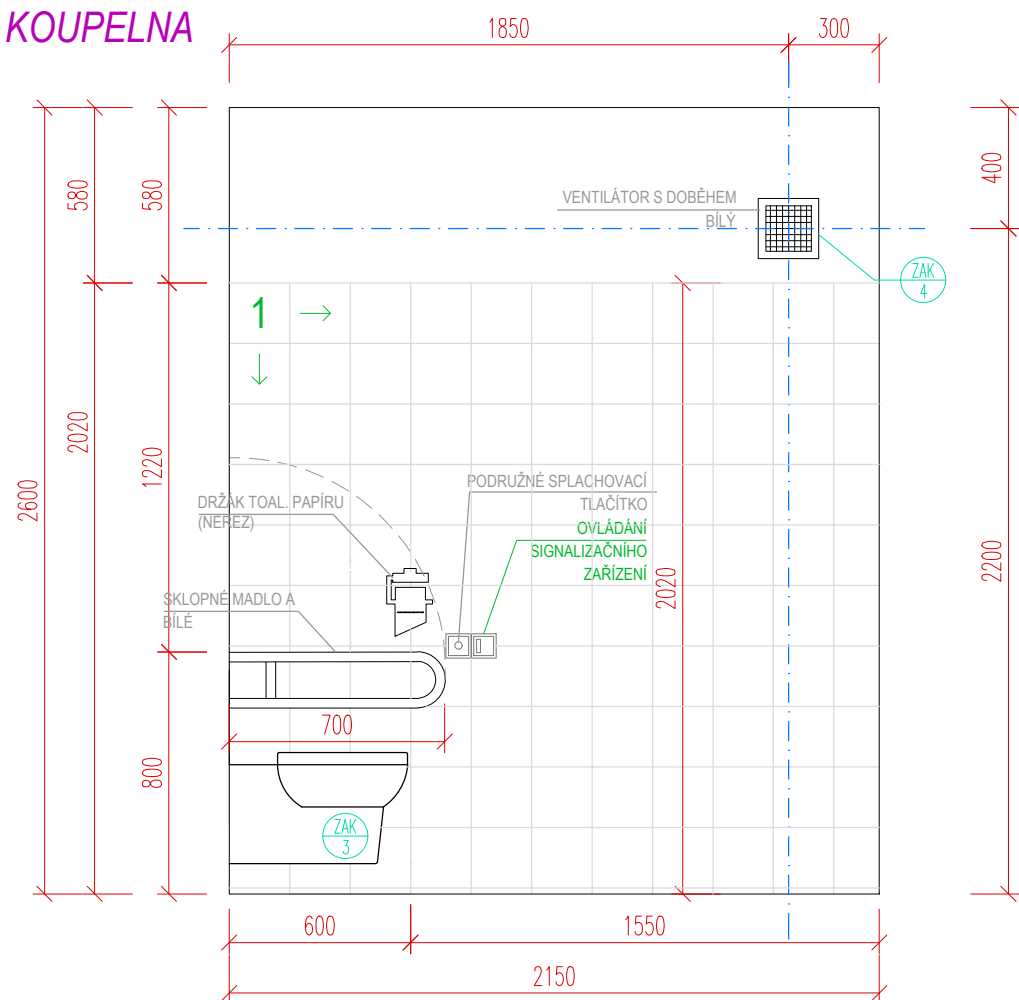


KOUPELNA



POZN.
TATO DOKUMENTACE NENÍ VÝROBNÍ, PŘED VÝROBOU NUTNO OVĚŘIT SKUTEČNÉ ROZMĚRY.
KAŽDÁ BUŇKA MÁ JINOU BARVU ZÁRUBNÍ, PŘESNÁ BARVA RAL BUDE URČENA ARCHITEKTEM.
KOUPELNA A PŘEDSÍŇ BUDOU OPATŘENY ŠEDOU DLAŽBOU S PROTISKLUZOVOU ÚPRAVOU R10. PŘESNÁ SPECIFIKACE DLAŽBY MUSÍ BÝT KONZULTOVÁNA S ARCHITEKTEM V PRŮBĚHU VÝSTAVBY.
VÝBĚR PŘESNÝCH TYPŮ ZAŘÍZOVACÍCH PŘEDMĚTŮ MUSÍ BÝT KONZULTOVÁN S ARCHITEKTEM.
MADLA BUDOU V BARVĚ BÍLÉ.
SPLACHOVADLO NA WC, ODDÁLENÉ SPLACHOVADLO, SPRCHA VČETNĚ PŘÍSLUŠENSTVÍ, DRŽÁK NA MÝDLO A TOALETNÍ PAPIR BUDE NEREZ NEBO CHROM.

VYPRACOVAL		HLAVNÍ INŽENÝR PROJEKTU	ZODPOVĚDNÝ PROJEKTANT	PŘÍMÝ ZPRACOVATEL		
ING. ARCH. MARIE ŠKVAŘILOVÁ		ING. VOJTĚCH PAROLEK		ING. ARCH. MARIE ŠKVAŘILOVÁ Tel: + 420 776 126 777, 776 227 747 e-mail: marie_skvarilova@email.cz www.marieskvarilova.cz sídlo firmy: Loužky 355, 679 21 Bořitov IČO 756 32 993		
INVESTOR	JIHOMORAVSKÉ DĚTSKÉ LÉČEBNY, PŘÍSPĚVKOVÁ ORGANIZACE, Č.P. 12, 679 62 KŘETÍN					
STAVBA	PŘÍSTAVBA DL POHYBOVÝCH PORUCH BOSKOVICE - II. ETAPA			STUP. PROJEKT. DOKUMENTACE	DPS	
OBJEKT	SO 01 - KV/1; KV/4 - UBYTOVACÍ JEDNOTKA			DATUM	KVĚTEN 2016	
				POČET F A4	2	
ČÁST	D.1.1. - ARCHITEKTONICKO - STAVEBNÍ ŘEŠENÍ			Č.ZAKÁZKY		
				MĚŘÍTKO	ČÍSLO VÝKRESU	PARÉ
VÝKRES	SCHÉMA INTERIÉRU KOUPELNY BUŇKY KV/1, KV/4			1:25	1.1.-20D	